

Das GYSFLASH 100.12 ist ein 100 A Hochleistungs-ladegerät mit Umrichter-Technologie. Stabilisiert eine 12-Volt-Blei- oder Lithiumbatterie auf einer perfekten Spannung und erhält so den Ladezustand der Fahrzeugbatterie bei Vorführungen im Showroom. Garantiert eine optimale Ladequalität für die Versorgung modernster Fahrzeuge.

5 NUTZUNGSARTEN

- **Laden:** für 6, 12 oder 12 V-Blei- oder Lithiumbatterien (LFP) von 5 bis 1200 Ah.
- **Showroom:** Kompensiert den Verbrauch elektrischer Verbraucher in einem Vorführfahrzeug. Optimiert die Ladungserhaltung der Batterie.
- **Diagnose:** Unterstützung von 12 V-Fahrzeugbatterien mit bis zu 100 A in der Diagnosephase in der Werkstatt.
- **Batteriewechsel:** Gleicht den Strombedarf aus, um zu verhindern, dass der Speicher des Fahrzeugs bei einem Batteriewechsel verloren geht.
- **Power Supply-Modus:** Ermöglicht die Verwendung des Ladegeräts als stabilisierte Hochleistungsstromversorgung, mit geregelter Spannung und einstellbarem Maximalstrom.



Wird mit Kabeln geliefert

2,5 - 16 mm ²	029071	029453 
5 m - 16 mm ²	029415	029002 

AUTOMATISCHES LADEN

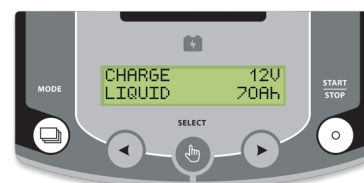
- Verlängert die Lebensdauer und die Leistung von Blei- (Gel, AGM, Flüssigkeit, Kalzium usw.) und Lithium-Batterien. (LFP).
- Spezielle achtstufige Ladekurve in **7 Schritten** (Bleibatterie) oder (Lithium-Eisenphosphat-Batterie) ohne Überwachung.
- Stellt tiefentladene Batterien >2 V wieder her (automatisches SOS Recovery).

ERWEITERTE FUNKTIONEN

- **„Auto-Restart“** bei Stromausfall mit Speichern der Einstellungen.
- **Kabelprüfung und -kalibrierung**, das Ladegerät kann Kabel bis zu 8 m Länge mit einem Leiterquerschnitt von 16 mm² aufnehmen.
- **Verriegelung**, verhindert Fehlbedienungen, ideal für Garagen und Ausstellungshallen.
- **Easy-Profil** für vereinfachtes Laden für alle Typen von Bleibatterien.
- Möglichkeit, eine **„Expert“-Lastkurve** zu aktivieren, mit der eigene Lastparameter festgelegt werden können.

SEHR SICHER

- **Schont die Bordelektronik des Fahrzeugs:** Schutz vor Kurzschlüssen, Verpolung und Überlast. Funkschutzsystem.
- **Austauschbare Sicherung** schützt vor Fehlbedienung.
- **Temperatursensor** verhindert ein Überhitzen der internen Elektronik.



Intuitive Schnittstelle
In 22 Sprachen

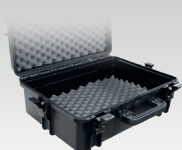
ERGONOMISCH

- **Widerstandsfähiges Gehäuse** mit Auflagen, die Stöße und Vibrationen absorbieren.
- **Geringe Bauhöhe** (10,5 cm), kann problemlos unter einem Fahrzeug abgelegt werden.
- Belüftungsfrei, gewährleistet **einen geräuschlosen Betrieb** ohne Eindringen von Staub.

ZUBEHÖR



Wandtafel
055513



Transportkoffer
060432



IP67



Anderson/Clamps
2,5 m - 16 mm² 056503
5 m - 16 mm² 054615
8 m - 16 mm² 056572



Anderson/NATO
2,5 m - 16 mm² 026810



Anderson/Rema 160 A
5 m - 16 mm² 069091



Anderson/Anderson 175 A
5 m - 16 mm² 069107



Anderson<>Texas
0,2 m - 16 mm² 055902
1 m - 16 mm² 028791



185-265 V



1600 W



100 A



12 V



20 < 1200 Ah



<0.2 Ah/
month



<150 mV
Rms



IU₀I_U



8 step (Pb)
7 step (LiFePO4)



66 A



75 A



2.5 m
5 m



7.4 kg
8.3 kg



320 x 105 x
292 mm



Automatic
>2V



IP 21



125 A



2.5 m